

2026



# PORTFÓLIO DE PRODUTOS



- **Sobre Nós;**
- **Nosso Ramo;**
- **Nossos Clientes;**
- **Certificações;**
- **Produtos - Efluentes;**
- **Produtos - Água;**
- **Produtos - Ar;**
- **Produtos - Superfícies;**
- **Produtos - Reatores UV-C;**
- **Contato.**

Com sede em Joinville, polo industrial do Estado de Santa Catarina, a Auxtrat vem desde 2002 desenvolvendo, aprimorando e trazendo novas tecnologias para o ramo de esterilização e saneamento ambiental no Brasil.

São anos de experiência em sistemas de tratamento de água, ar, esgoto e superfícies, buscando sempre inovações tecnológicas aliadas aos conceitos e padrões nacionais e internacionais de desinfecção.

Durante estes anos, vários processos, equipamentos e metodologias vêm sendo aperfeiçoados, buscando garantir a excelência dos resultados finais conforme as mudanças no cenário nacional, sempre inovando e trazendo soluções adequadas para tal necessidade.

- Desenvolvimento de máquinas e componentes seriados para tratamento de Água;
- Polimento de águas residuárias do tratamento de esgoto sanitários, fazendo uso de filtros adequados, luz Ultravioleta e Ozônio;
- Ultrapura, com remoção de sólidos, bactérias, vírus, fungos, sais, atendendo a demandas de uso de água com máxima pureza, tais como indústria alimentícia, hospitalares e de bebidas;
- Esterilizadores para bebedouros, isentando a água municipal de bactérias, vírus, fungos e algas;
- Tratamento de água da chuva, ou mesmo projetos com descarte zero de água.

- Desenvolvimento de sistemas de tratamento de ar;
- Tratamento de patógenos do ar circulante em condicionadores de ar de ônibus, evitando transmissão de doenças pelo ar;
- Tratamento germicida para central de ar e ar Split. Além de aniquilar bactérias e fungos, também remove maus odores das suas operações;
- Esterilização de Saúde em ambientes hospitalares, farmacêuticos, alimentícios (em especial laticínios), odontológicos e outros;
- Esterilização de embalagens, deixando isento de bactérias de forma a aumentar longevidade do produto alimentício, farmacêutico ou outros, visto que estas podem portar contaminações.

# NOSSOS CLIENTES

MADERO



ODEBRECHT



Klabin



**Brookfield**  
Incorporações



cebrace  
A Marca do Vidro



EUROBUSINESS



## Diretrizes, normas, leis, regulamentações e certificações nacionais e internacionais:



*Serviço Nacional de Aprendizagem Industrial*

**PELO FUTURO DO TRABALHO**



**ASSOCIAÇÃO  
BRASILEIRA  
DE NORMAS  
TÉCNICAS**



# EFLUENTES



# CANAL DE ESCOAMENTO - ALTA VAZÃO

Projetado para ETE's públicas de grande vazão. Este modelo de equipamento específico para desinfecção de esgoto sanitário tem como função adequar o efluente aos padrões exigidos por legislação nacional, através da tecnologia ultravioleta UV-C.

Consiste em um sistema onde as lâmpadas UV-C, acondicionadas em tubo de quartzo, encontram-se submersas dentro de um canal de alvenaria ou de aço inox. A água já tratada na ETE, porém ainda com conteúdo bacteriológico, passa por este canal, sendo desinfectada.

Projetos especiais são desenvolvidos conforme necessidade do cliente.



*Canal de Alvenaria*

# CANAL DE ESCOAMENTO - ALTA VAZÃO



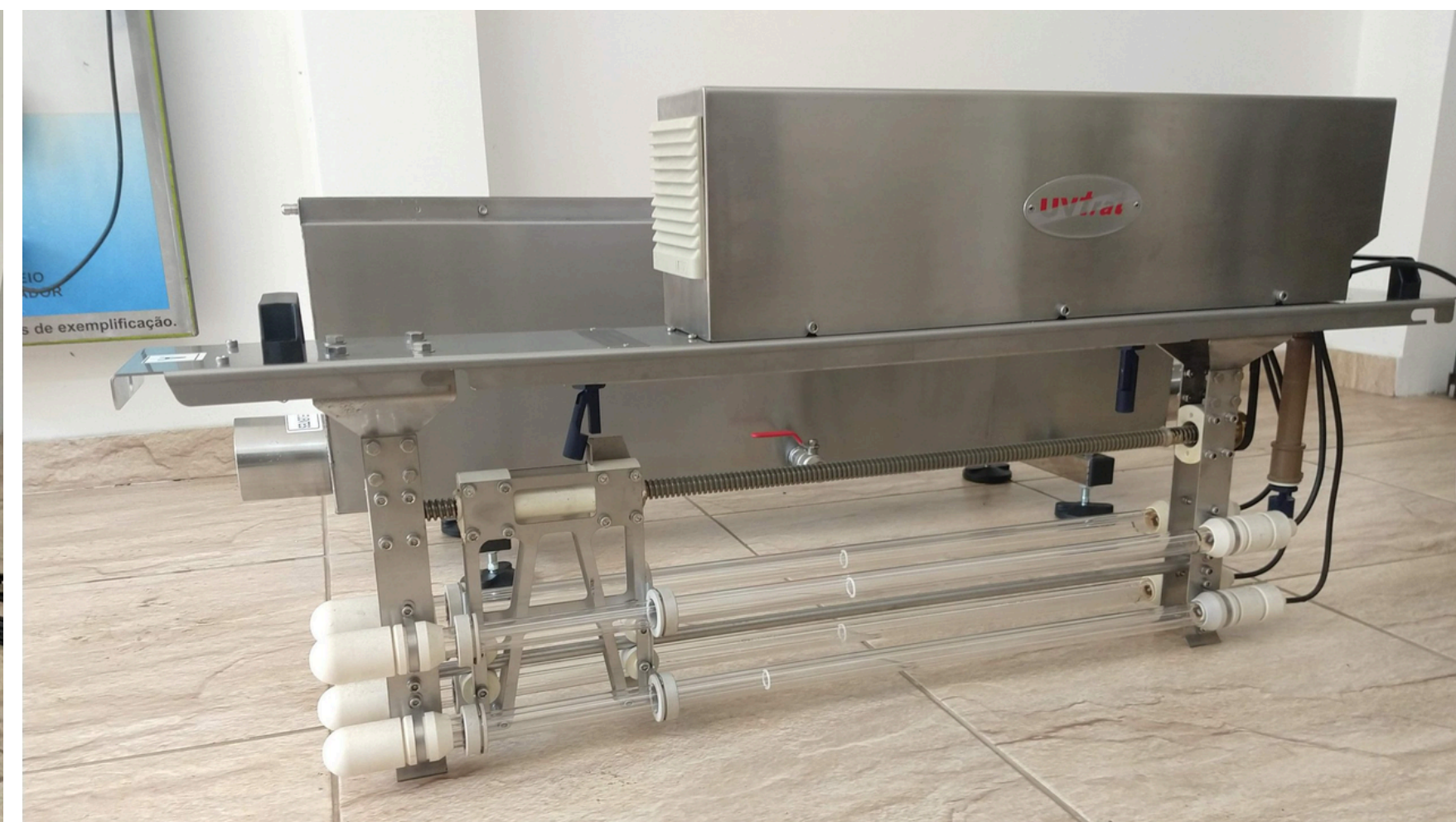
PRODUTOS - EFLUENTES

# CANAL DE ESCOAMENTO - ALTA VAZÃO



# CANAL DE ESCOAMENTO - BAIXA VAZÃO

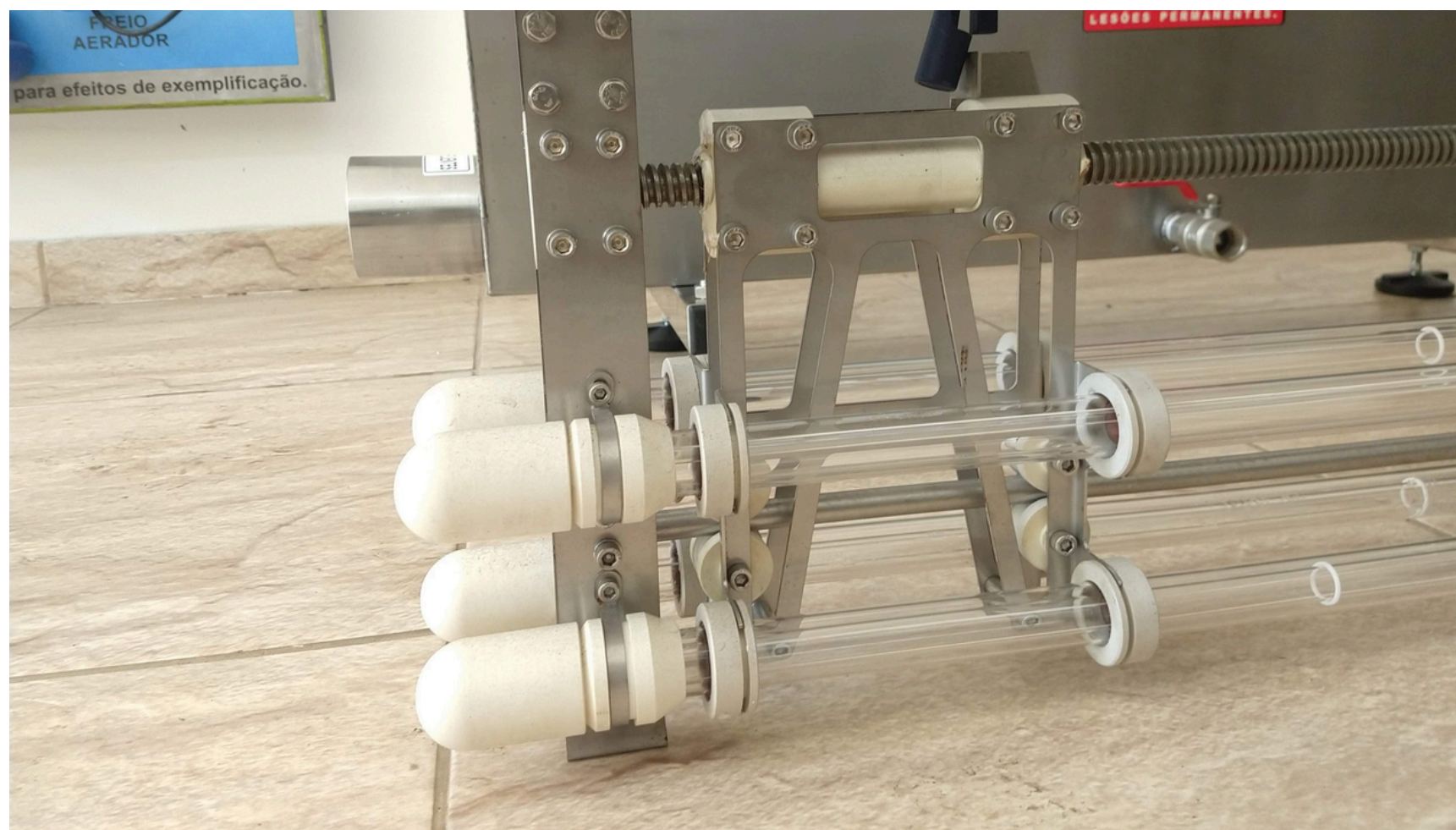
Equipamento com objetivo de descontaminação do efluente em seu tratamento final, para lançamento nas redes que o receberão (rios, córregos, galerias, entre outros). Consiste em um canal com vertedouro, mantendo as lâmpadas UV-C submersas no efluente maximizando a desinfecção através de uma barreira óptica, fornecendo radiação capaz de eliminar bactérias e vírus presentes no efluente.



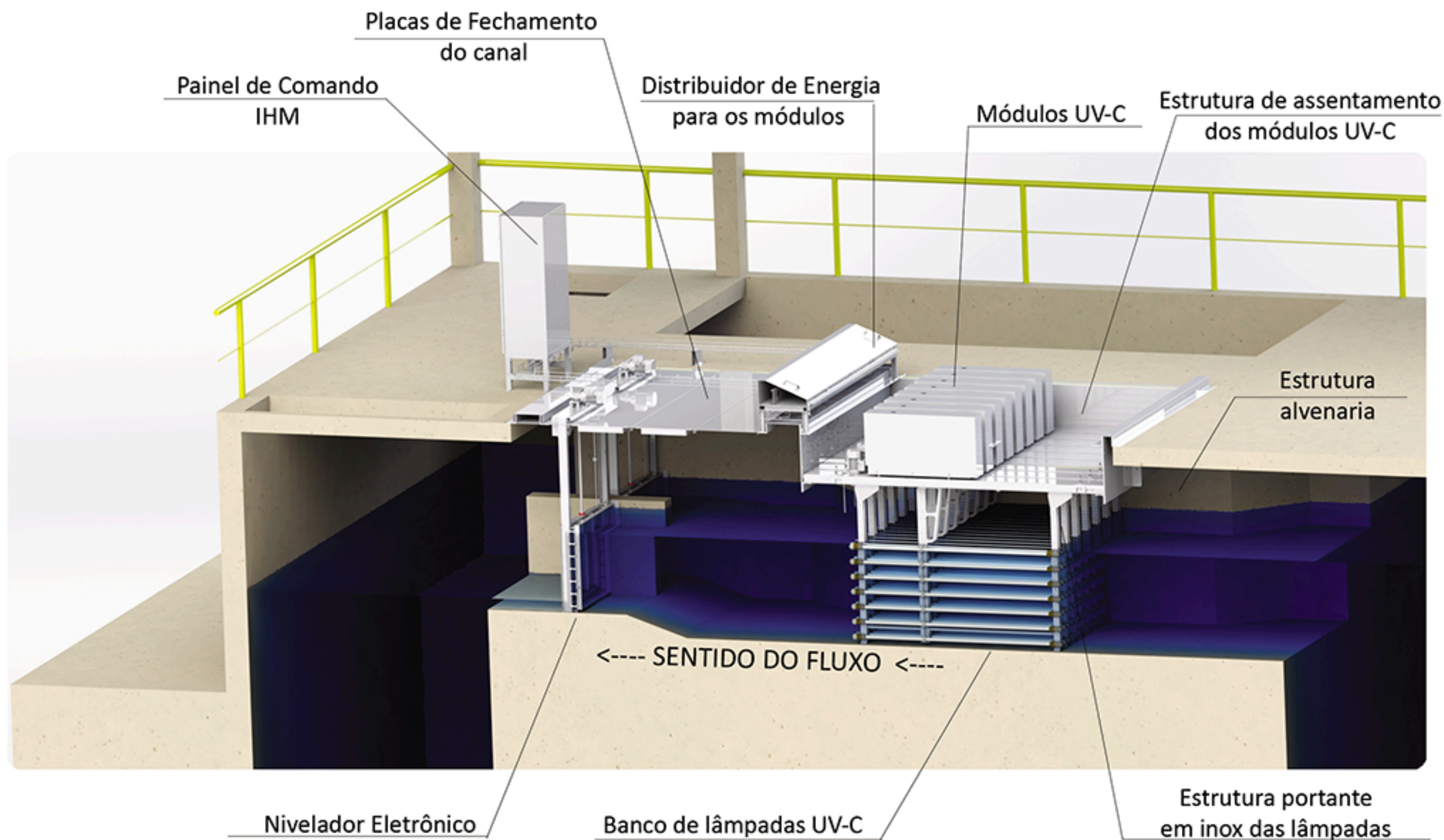
# CANAL DE ESCOAMENTO - BAIXA VAZÃO

Equipamento modular construído em aço inoxidável, desenvolvido para facilitar a instalação na saída de descarte da ETE. Varia conforme a vazão a ser tratada e qualidade do efluente e podem ser usados de forma itinerante.

Atende vazões de 3.000L/s até 15.000L/s.



# EXEMPLO DE CANAL DE ESCOAMENTO



# COMPORTAS

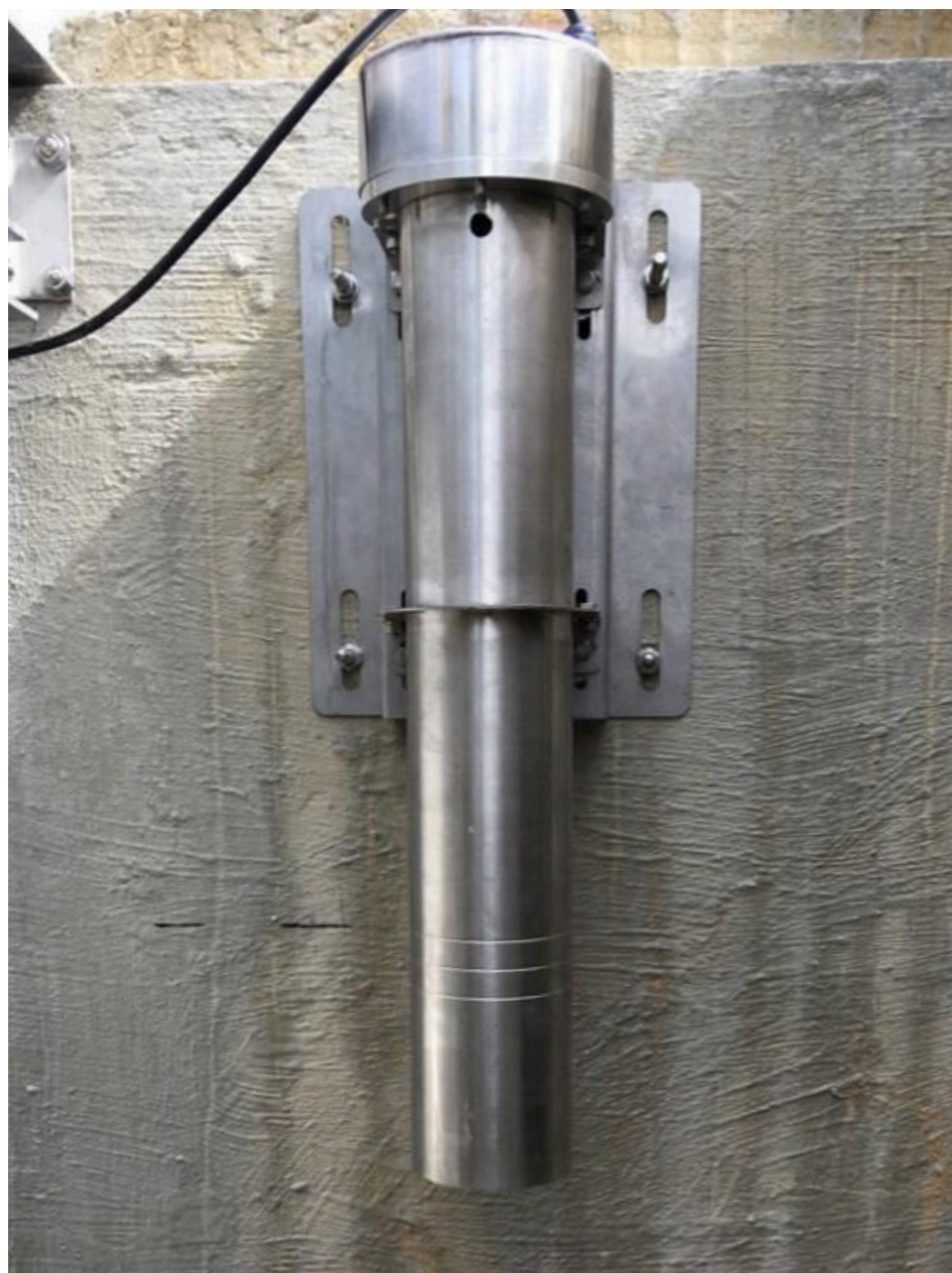
As Comportas Auxtrat são projetadas para integração em canais de escoamento em ETEs e ETAs e são adequadas às condições de tratamento dos efluentes sanitários e potabilização.

Podem ser Automatizadas Niveladoras ou Manuais de Abertura e Fechamento, ou seja, controladas por processo automático no local ou acionadas remotamente por supervisor. As Automatizadas Niveladoras acompanham Sensor de Nível.

São fabricadas sob demanda conforme projeto específico, tornando o equipamento livre de limitações técnicas de desenvolvimento.



# COMPORTAS



*Sensor de Nível*



# COMPORTAS



*Mini Comporta*



*Comporta de Abertura Central*



*Comportas Manuais*

# ÁGUA



## ESTAÇÕES DE TRATAMENTO

Equipamentos montados em SKID (plataforma) para tratamento de águas de poços, chuva, potabilização, melhoramento da água de companhias, reuso de águas, águas para cervejarias, cinzas e negras, entre outros.

São compostos de filtros de areia, carvão, plissado, UV-C, entre outros, a depender do modelo e sua finalidade, podendo ser montado de várias formas e customizado conforme a necessidade do cliente.



# ESTAÇÕES DE TRATAMENTO



Água de Poço



Água de Poço



Água Deionizada

# ESTAÇÕES DE TRATAMENTO



*Água para Cervejarias*



*Água de Companhias*

# ESTAÇÕES DE TRATAMENTO



Águas Cinzas e Negras



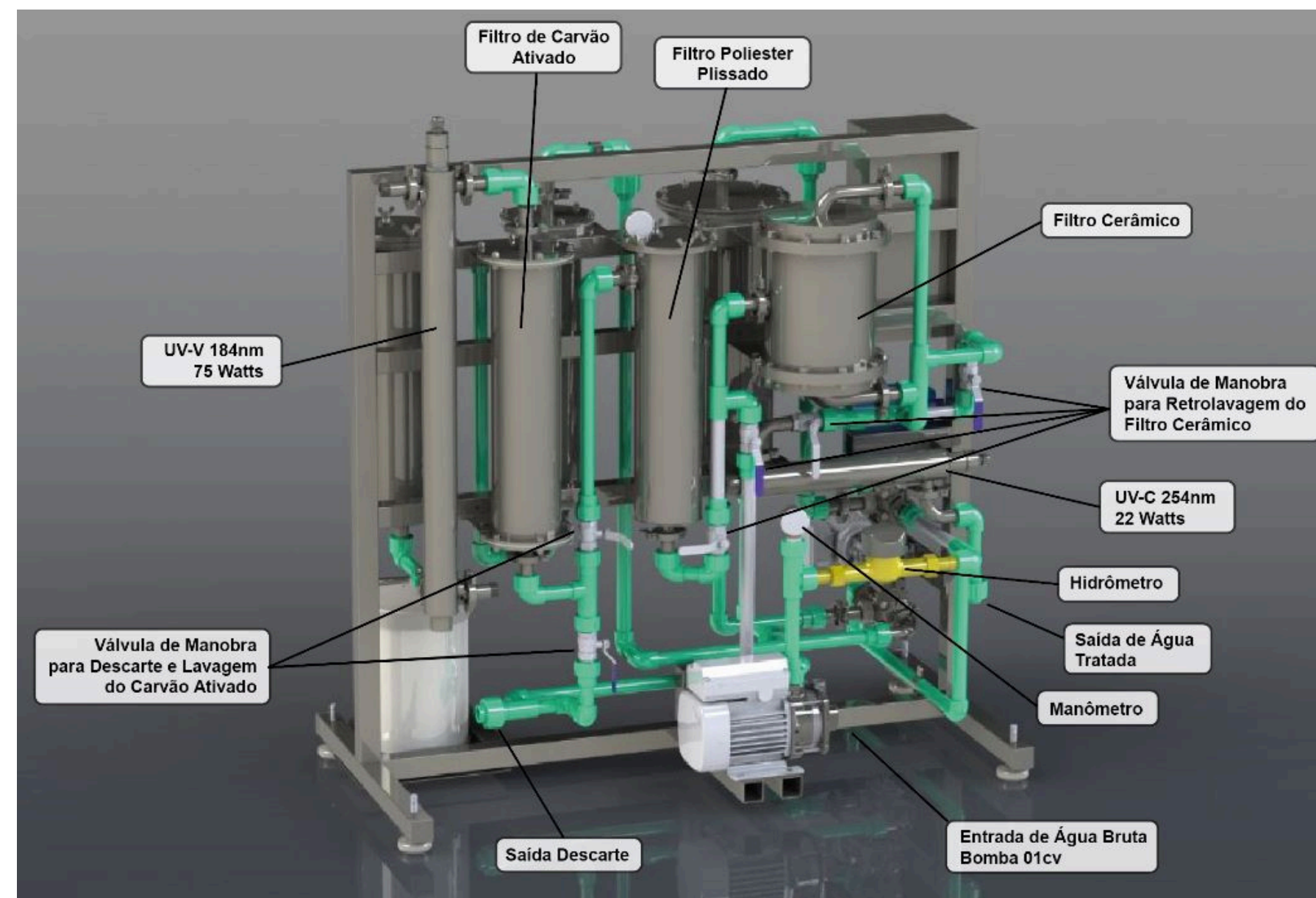
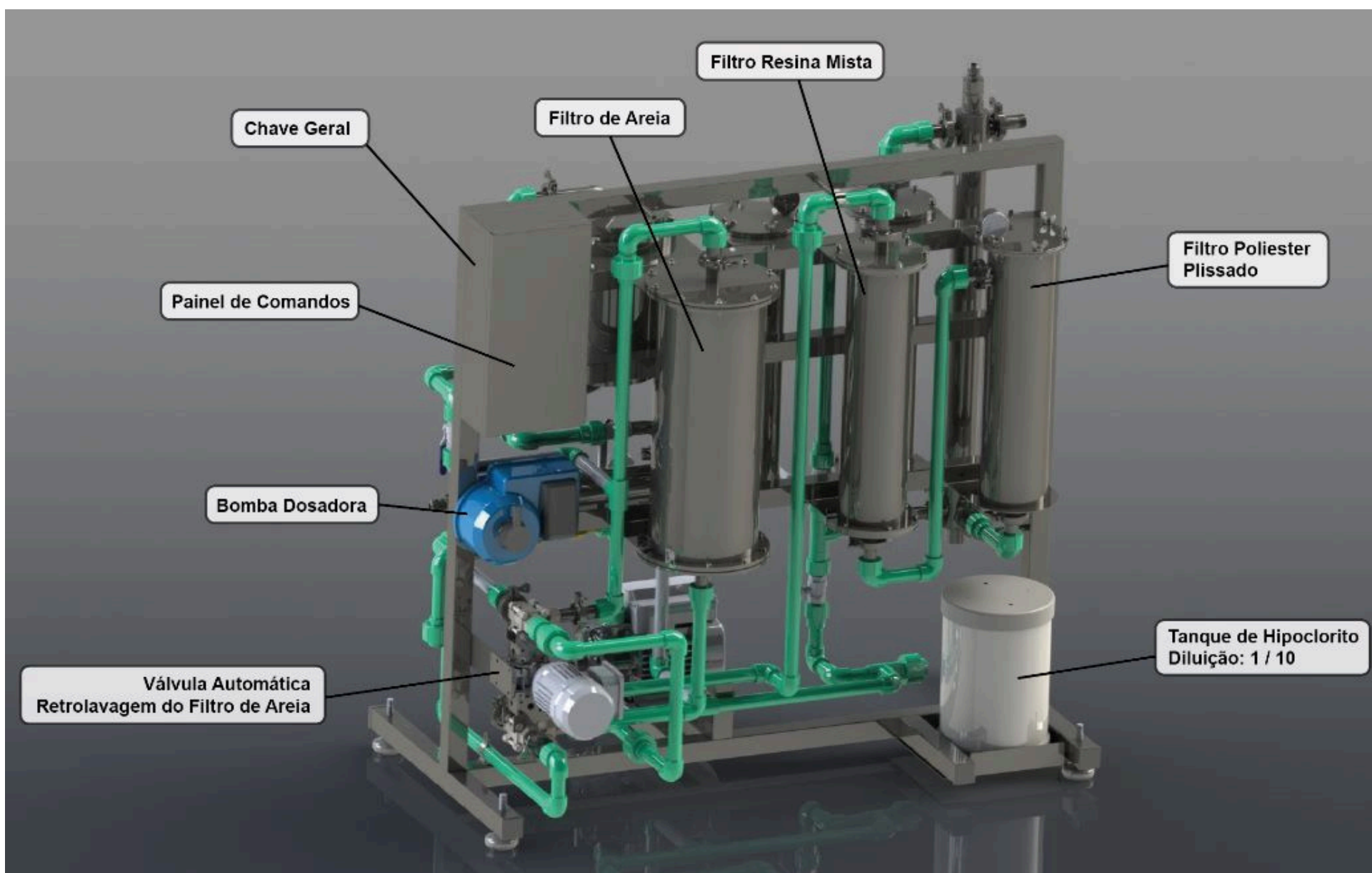
Net Zero (Água da Chuva)



Água da Chuva

## ESTAÇÕES DE TRATAMENTO - NET ZERO

Para potabilização de água da chuva, este equipamento é aplicado em edificações com certificação, onde o requisito é a menor utilização de energia e água do sistema público. Atende legislação LEED.



# FIRST FLUSH

O First Flush Automatizado com Filtro Separador de folhas, descarte de primeira água, foi desenvolvido pela Auxtrat para complementar a linha de equipamentos para coleta e aproveitamento de água da chuva.

Acoplado ao filtro separador de folhas, este equipamento tem a função de descartar as sujeiras depositadas no telhado após algumas horas ou dias sem chuva, sujeiras estas compostas por fuligem, poeiras, fezes de pássaros e acidez da água da chuva.

A água inicial do telhado é uma água de qualidade inferior, e pode ter tratamento realizado pela ETAC ou ETAC NET ZERO, ambas fabricadas pela Auxtrat, e podem ser adquiridas separadamente do First Flush Auxtrat.



# BOMBA BOIA

Esta bomba de água tem a finalidade de coletar a água da chuva na cisterna a 15cm abaixo do nível.

Instalada no fundo da cisterna, possui uma mangueira flexível, na qual, em sua extremidade, está instalada uma peneira com uma boia que a mantém a 15cm da lâmina superior, fazendo a sucção da água.

Esta técnica de coleta de água é feita desta forma por causa da sujeira em decantação. Não é conveniente pegar do fundo, pois isso irá arrastar o lodo para o reservatório superior.



# FILTROS INDUSTRIAIS

Indicado para utilização em águas de poços, captações entre outras fontes de água que necessitam de purificação. Opera removendo particulados (areia, barro, lodo, sedimentos) e também reduz, podendo remover por completo, o Ferro e o Manganês da água a ser tratada.

O Filtro Auxtrat tem como diferencial seu sistema de retrolavagem manual com única alavanca de comando, o que traz facilidade para o operador. Diferente dos sistemas comuns, com o nosso equipamento, o operador elimina a necessidade de abrir e fechar diversas válvulas para fazer a inversão do fluxo de água. Basta trocar a posição de uma só alavanca e todo o processo está realizado!



# FILTROS INDUSTRIAIS



# INSULFLADOR DE TANQUES

Este equipamento filtra, esteriliza e pressuriza os tanques e reservatórios de líquidos ou cereais, por exemplo: água, xaropes, caldas de açúcar, sucos, leite, cereais, tintas, etc. Cada aplicação tem objetivos diversos.

Construído em aço inoxidável 316L, é também composto de filtros EPA, microtelas, lâmpadas germicidas, válvulas de controle, ventiladores, painel remoto com sinalização de status e filtro de saída de ar.

Não deixa entrar bactérias, vírus, esporos, partículas de poeira, insetos e roedores.



# INSUFLADOR DE TANQUES



# ÁGUAS DE CONSUMO - LINHA GOURMET

Tratamento de água de cozinhas profissionais e redes de fast food, além de outras aplicações.

Instalado na entrada da rede ou na distribuição pós caixa de água, filtra a passagem de micropartículas e esteriliza a água, garantindo a qualidade e preparação dos alimentos mantendo seu sabor e principalmente na preparação de saladas, que é o alvo mais vulnerável por se tratar de alimentação complementar crua.



*Comum*



*Mini*

- Remoção de partículas sólidas em suspensão na água e esterilização UV-C da água (eliminação de bactérias e vírus que possam estar presentes na água);
- Disponível nos modelos Comum e Mini;
- Instalada em todas as unidades da rede **Madero** e **Jerônimo**.

# ÁGUAS DE CONSUMO - TIPO "T"

Desenvolvido para facilitar a instalação, sendo que apenas uma intersecção no tubo hidráulico é suficiente para adequação do equipamento na linha hidráulica.

A entrada e a saída do líquido a ser esterilizado estão alinhadas. Dentro da câmara, a luz UV-C atravessa o líquido para fazer sua desinfecção/esterilização para ele retornar à rede.

Pode ser utilizado para águas de processos industriais, em setor alimentício, hospitalar e para desinfecção de piscinas.



# ÁGUAS DE CONSUMO - OUTROS



*Modelo T - Monolâmpada*



*Modelo C/Z - Monolâmpada*



*Modelo Multilâmpadas*

# OZONTRAT

Quando aplicado na água, o Ozônio nos traz diversos benefícios. O gerador de ozônio Ozontrat® inativa os microrganismos presentes na água, como os vírus, as bactérias e os protozoários, além de também eliminar o limo.

É uma grande alternativa para o cloro, já que existe uma melhoria no odor e no gosto da água em que é utilizado. Pode ser aplicado nas piscinas, nas Estações de Tratamento de Água, nas Estações de Tratamento de Esgoto, entre outros locais.

Equipamento fabricado em Aço Inoxidável, aumentando sua vida útil e eliminando chances de desgaste excessivo.



# AR



## OZONTRAT

Equipamento gerador de Ozônio por descarga elétrica de alta tensão e alta frequência pulsada.

O gerador Ozontrat® elimina maus odores de cigarros, animais e resíduos biológicos, por exemplo, além de descontaminar o ambiente e inativar os microrganismos. A desinfecção com ozônio é uma excelente fonte de rentabilidade e uma forte vantagem competitiva ao se tratar do bem estar de clientes e funcionários.

O gerador de ozônio pode desinfetar vírus e bactérias de qualquer espaço sem a presença de pessoas. Após sua aplicação e arejado, o ambiente poderá ser usado com segurança.



*Modelo G10*

# OZONTRAT

## Recomendações para o uso do equipamento para descontaminação de ambientes:

Chamamos de tratamento de choque, quando a carga de ozônio é destinada a desinfecção de ambientes. Para este fim deve-se utilizar o equipamento levando em consideração o tamanho do ambiente  $\times$  tempo de descontaminação. Por exemplo:

<b>TRATAMENTO DE CHOQUE (DESCONTAMINAÇÃO)</b>	<b>100m<sup>2</sup></b>	<b>200m<sup>2</sup></b>
<b>Sugestão de uso em m<sup>2</sup> (considerando altura máxima do teto de 3m)</b>	<b>30 minutos</b>	<b>60 minutos</b>



*Modelo G70*

# OZONTRAT



Modelo G10: até 50m<sup>3</sup>



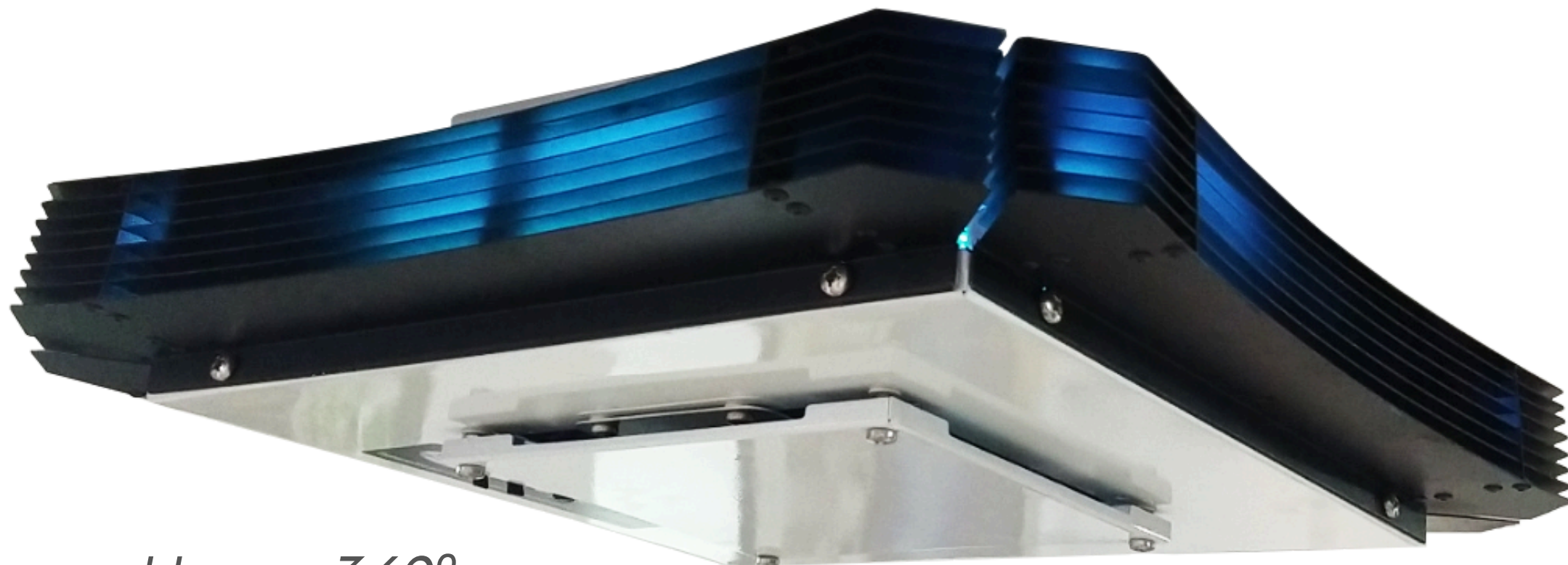
Modelo G30: até 150m<sup>3</sup>



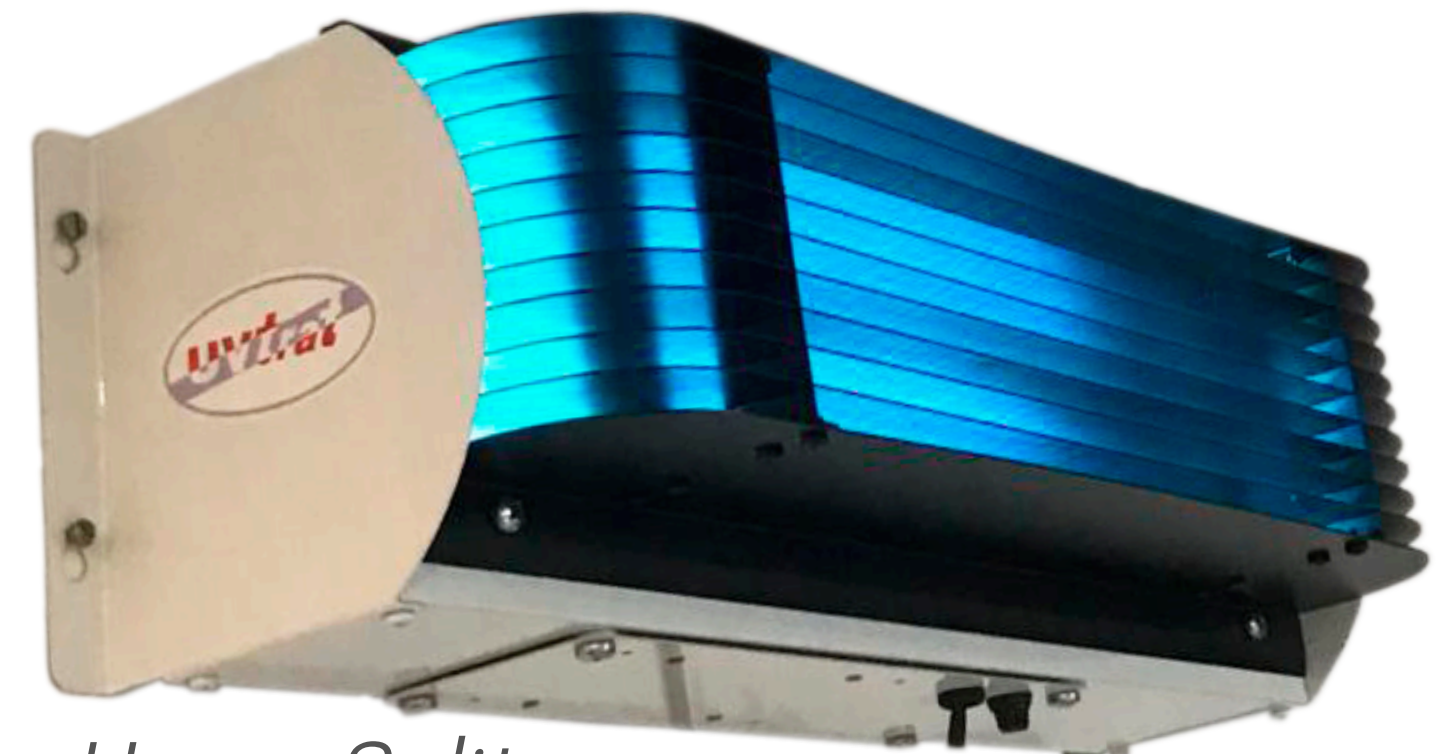
Modelo G70: até 300m<sup>3</sup>

## UVTRAT UPPER

Uvtrat ®Upper trata o ar que fica na parte superior do ambiente. É eficaz contra vírus e bactérias transportados pelo ar, incluindo varicela, sarampo, caxumba, tuberculose, influenza. A desinfecção ocorre em menos de um segundo. Estudos publicados pela ASHRAE, têm mostrado que equipamentos como o Uvtrar Upper tem a eficácia equivalente de 10 a 16 ACH (trocas de ar por hora) o que diminui em até 80% o risco de contaminação cruzada por patógenos aerotransportados.



*Upper 360°*

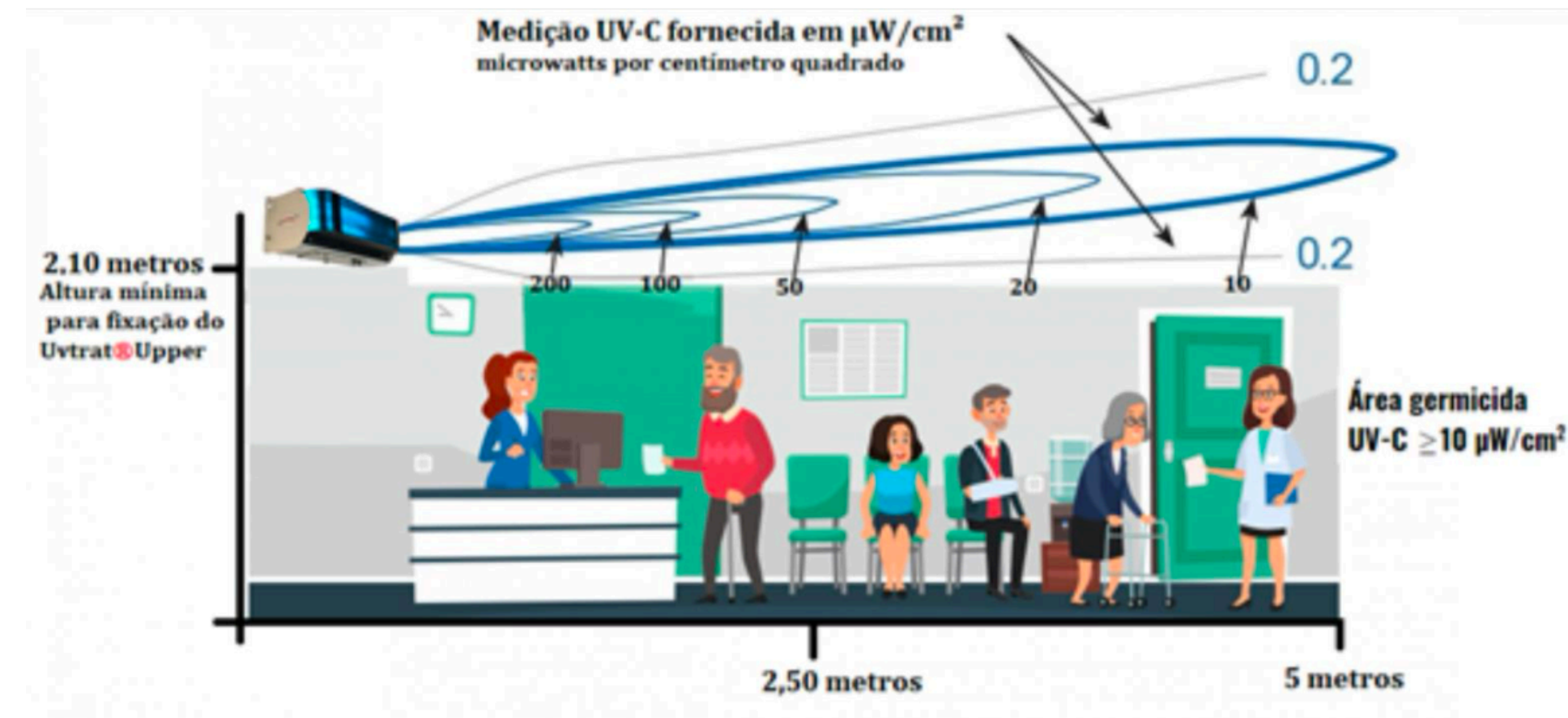


*Upper Split*

# UVTRAT UPPER

A medida que a convecção ou as correntes de ar mecânicas elevam os agentes transmissíveis no ar para a região superior de uma sala, os microrganismos são expostos ao comprimento de onda UV-C 254 nm, quebrando a cadeia de DNA do vírus ou da bactéria, tornando-os incapazes de se reproduzir.

Na parte superior dos ambientes, as pessoas não recebem a ação da luz UV-C, assim não afetam sua saúde. O design do equipamento está dentro dos parâmetros ideais, e o equipamento atende as normas e níveis de parâmetros determinados pelo Instituto OSHA (Administração de Segurança e Saúde Ocupacional).



# UVTRAT UPPER



# UVTRAT AR

Equipamento portátil que tem a função de reduzir particulados em suspensão pela circulação de ar através de ventilador e filtro de multipartículas, com respectiva inativação de microrganismos pela aplicação contínua de radiação ultravioleta UV-C 254nm, utilizando lâmpadas germicidas Ultravioleta em câmara confinada no interior do equipamento, e UV-C 154nm geradora de OZÔNIO para oxidação de odores e poluentes presentes no ar e no ambiente, além da destruição de microrganismos.

Seu objetivo é a redução e controle de microrganismos e a desativação de odores e poluentes do ar de ambientes fechados.

Disponível em três modelos: P40, P200 e P400.



*Modelo P-40*

## UVTRAT AR

Eficaz contra ácaros, pólen, bactérias, fungos, esporos, leveduras, mofo, vírus e odores.



# SAFE BUS

Dentro de um transporte coletivo, pessoas podem estar contaminadas com doenças infecto contagiosas. Estas pessoas podem contaminar outras através da circulação do ar interno que transporta bactérias, vírus e fungos para outros locais do habitáculo.

Este transporte de bactérias de uma região para outra do ambiente é chamado de “Contaminação Cruzada”, que pode ser altamente diminuída com a instalação do Safe Bus.

Ar Condicionado distribui contaminação do habitáculo, contagiando os demais.

Com o esterilizador, o condicionador somente distribui ar estéril.



# SAFE BUS

Um conjunto de lâmpadas, estrategicamente posicionado na recirculação do ar condicionado, ou na circulação interna do ar, elimina as bactérias dispersas no ar interno do habitáculo do veículo. Este sistema pode ser utilizado em ônibus, vans, trens, metrô, automóveis, entre outros.

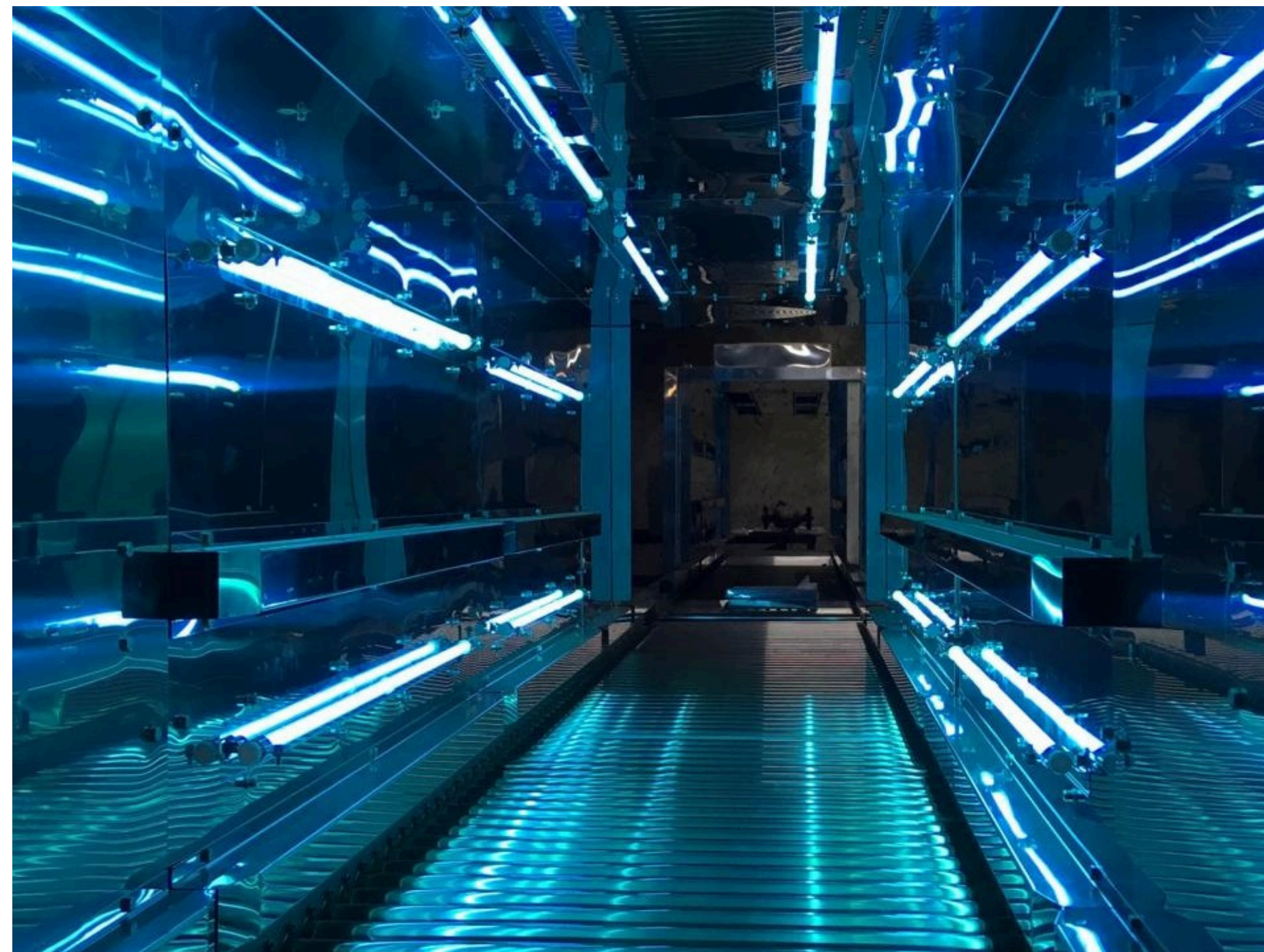
A Luz UV-C ao emitir ondas em determinado comprimento, destroem microrganismos vivos. Este processo não deixa resíduos químicos, assim como não prejudica a saúde humana. A desinfecção é a redução na concentração de micro organismos patogênicos para níveis não infecciosos. O alvo principal da desinfecção por luz UV, é um ataque direto ao DNA, alterando-o impedindo sua reprodução.



# SAFE BUS



# SUPERFÍCIES



# ESTERILIZADOR UV-C PORTÁTIL

Equipamento de uso profissional portátil dotado de lâmpada germicida UV-C utilizado para eliminar microrganismos presentes em superfícies, objetos e utensílios em geral. A luz ultravioleta atua somente nas áreas expostas a ela.

Devido a alta carga de ultravioleta, destrói com grande potência os microrganismos que se antepõem a luz, eliminando bactérias, fungos e vírus muito rapidamente.

Aplicável em residências, clínicas, hospitais e ambientes profissionais em geral.



# ESTERILIZADOR UV-C PORTÁTIL



# TÚNEL DE ESTERILIZAÇÃO

Equipamento projetado para esterilização de superfícies através de lâmpadas UV-C em setor alimentício, tanto para esterilização diretamente nos alimentos como também em embalagens que os acondicionam.

A esterilização se dá através do contato da radiação UV-C com o material a ser esterilizado, fazendo com que, em segundos, o processo seja concluído com êxito, devido a sua alta performance, projetada sob demanda para o objetivo em questão.



# TÚNEL DE ESTERILIZAÇÃO

O túnel tem cortinas protetoras com objetivo de evitar vazamento de luz para o exterior, protegendo as pessoas na sua cercania.

Com finalidade de trazer ainda mais performance ao processo, os equipamentos são fabricados (quando há necessidade) de tal forma que alcancem 100% da área do produto, através de lâmpadas posicionadas de modo a se criar uma esterilização em 360°.

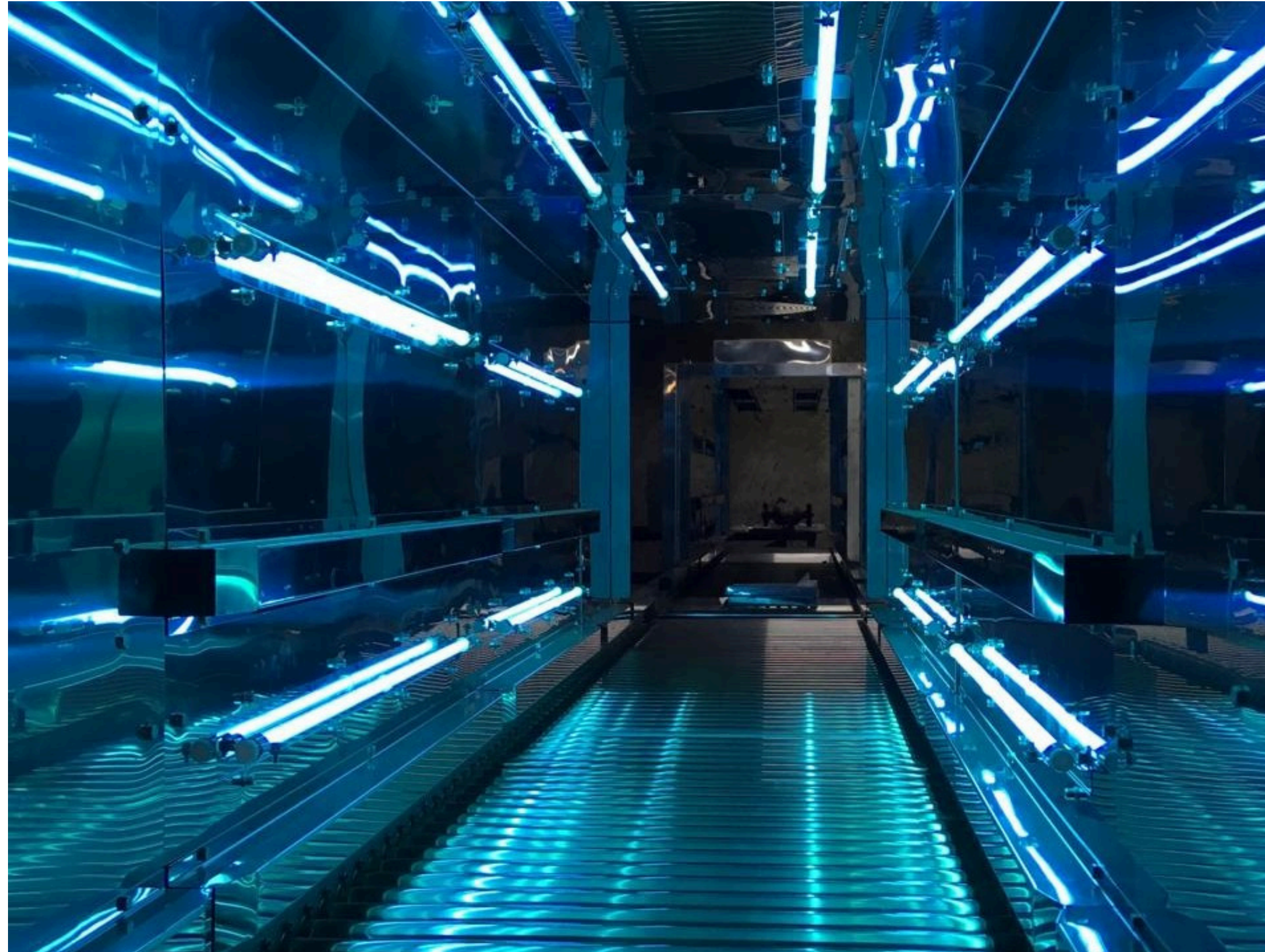
O equipamento pode ser em aço inox ou galvanizado, dependendo do uso desejado. Este é um equipamento construído conforme projeto, para atender a demanda do consumidor.



# TÚNEL DE ESTERILIZAÇÃO



# TÚNEL DE ESTERILIZAÇÃO



# REATORES UV-C



## UNIDADES DE POTÊNCIA

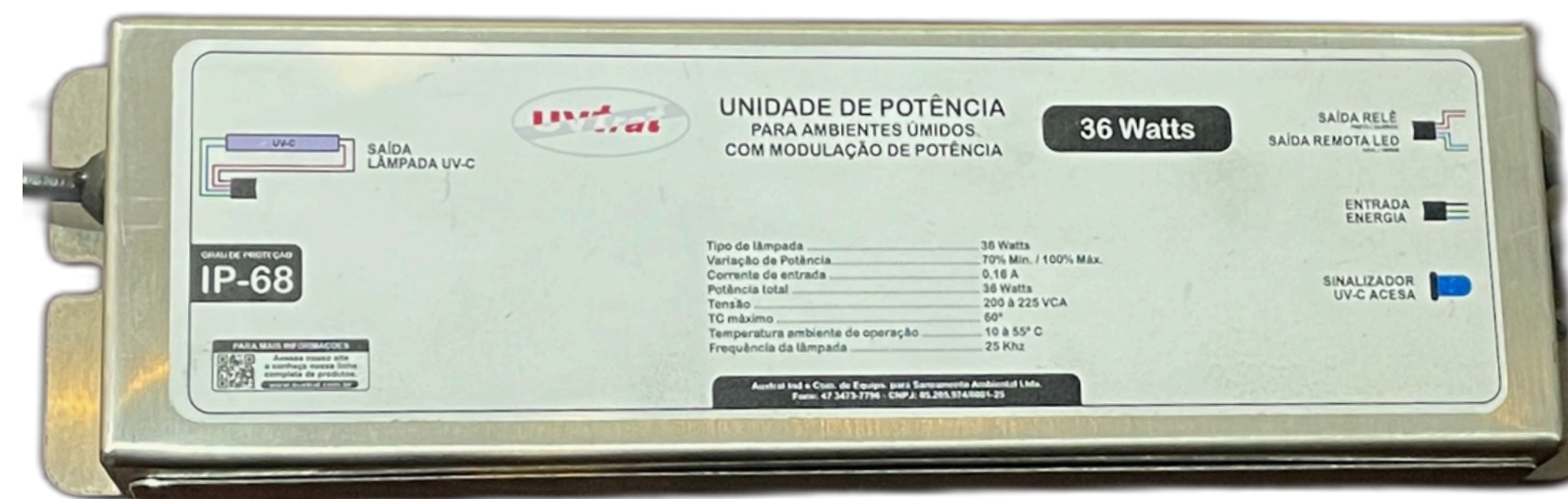
Para uso em painéis elétricos.

São feitos para uso exclusivo em sistemas que utilizam lâmpadas Ultravioleta, disponíveis de 11 a 325 Watts. Trabalhamos também com reatores para áreas molhadas (IP-68) e com contador de vida útil.



*Modelos para Painel*

## UNIDADES DE POTÊNCIA



*Modelo IP68*



*Modelo para Aplicação Externa*

**Site:**

[www.auxtrat.com.br](http://www.auxtrat.com.br)

**Endereço:**

Rua Águia, 210 - Costa e Silva  
Joinville - SC, 89220-140

**Telefone/WhatsApp:**

(47) 3473-7796

**E-mail:**

[comercial@auxtrat.com.br](mailto:comercial@auxtrat.com.br) | [vendas@auxtrat.com.br](mailto:vendas@auxtrat.com.br) | [auxtrat.sp@auxtrat.com.br](mailto:auxtrat.sp@auxtrat.com.br)